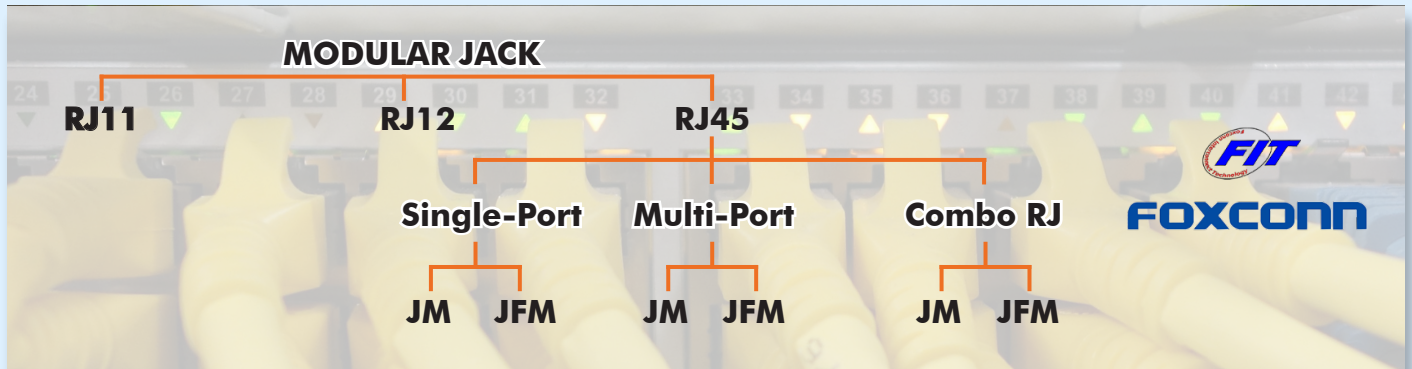


A SWITCH

ELEKTRONIK - VERTRIEB

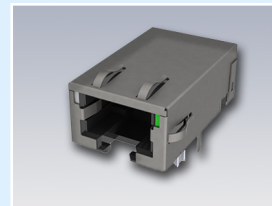
MODULAR JACK PRODUKTFAMILIE



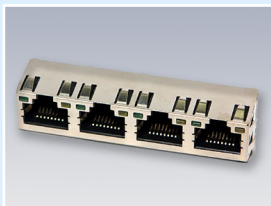
PRODUKTREIHEN



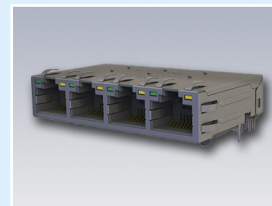
JM series
Single-Port
RJ11/12/45
TH/SM-LED



JFM series
Single-Port passive
10/100 & GbE
TH/SM-LED



JM series
Multi-Port
TH/LED



JFM series
Multi-Port
10/100 & GbE
TH/LED



JM series
Multi-Port
2xN, Stacked
TH/LED



JFM series
Multi-Port
2xN, Stacked
10/100 & GbE
TH/LED



JM series
Combo
RJ45/USB
TH/LED



JFM series
Combo
RJ45 w/USB
10/100 & GbE
TH/LED

ANSPRECHPARTNER

Vertrieb: Boris Schwenzien, bsc@a-switch.de, Phone: +49 (0) 8122 - 95885-88

Erläuterungen:
Registered Jack (RJ)
ohne Übertrager (JM)
mit Übertrager (JFM)



A SWITCH

ELEKTRONIK - VERTRIEB

STAND 2021

LINECARD

	 DIPTRONICS <small>IATF 16949 ISO 14001</small>	 FIT FOXCONN	 OUPIIN	 CTK
ELEKTRONMECHANISCHE BAUTEILE				
SCHALTER				
Codierschalter	●			
DIL-/DIP-Schalter	●			
Drucktastenschalter	●			
Eingabetasten	●			
Kurzhub-Taster	●			
Leuchttaster	●			
Schiebeschalter	●			
FASSUNGEN UND SOCKEL				
IC-Sockel		●	●	
Socket und -streifen			●	
CPU-Sockel/-Fassungen		●		
NIF/ZIF/-Sockel			●	
LCC-Sockel		●		
PGA, LGA		●		
PLCC		●	●	
SIMM-/DIMM-/RIMM-FASS		●		
STECKVERBINDER				
Audio-/DC-Buchsen		●	●	
BNC/TNC		●	●	
CPU-Halterungen/Zubehör		●		
D-SUB-Verbinder		●	●	
Direktkartenstecker		●		
Flachband-Verb.-/Kabel		●		
FFC/FPC Stecker und Kabel		●	●	
Hard Metric/Future Bus		●	●	
Memory Kartenverbinder/Speicherkarten-Verbinder/Sets		●		
Miniatur-LP-Verbinder		●		
Mini-DIN-Verbinder		●	●	
Mini-Jumper/Shunts		●	●	
Modular-Verbinder (RJ)		●		●
RJ45/USB LED/Magnetics		●		●
Stift- und Buchsenleisten		●		●
SCI-Verbinder, SATA		●	●	
USB-Verbinder/-Konfekt.		●		
Kabelkonfektionen		●	●	
Board-to-Board		●		
Wire-to-Board		●	●	
PASSIVE BAUELEMENTE				
Chip-Induktivitäten	●	●		
Drosseln/Spulen		●		
Funkentstördrosseln		●		
Induktivitäten		●		
Übertrager/Filter/Module		●		
Wickelgüter/Spulen		●		
SONSTIGE KOMponentEN				
CPU-Kühlsysteme (passive/aktive)		●		
Chip Set/Memory-Kühlsysteme		●		

